

**ПРИЕМО-ПЕРЕДАЮЩИЙ ОПТОЭЛЕКТРОННЫЙ
МОДУЛЬ ПРПОМ-ЦФЛ01-2-_____
КЕФС.468152.003-_____**

ЭТИКЕТКА

КЕФС.468152.003 ЭТ

на изделие № _____

1 СВИДЕТЕЛЬСТВО О ПРИЕМКЕ

Изделие изготовлено и принято в соответствии с действующей
технической документацией и признано годным для эксплуатации

Начальник ОТК

М. П. _____
подпись

_____ дата

А

Линия отреза при поставке на экспорт

КЕФС. 468152.003 ЭТ

КЕФС. 468152.001 ТУ

Руководитель предприятия

М.П. _____
подпись дата

Начальник отдела 200 ВП МО РФ

М. П. _____
подпись дата

Приемо-передающий
оптоэлектронный
модуль
ПРПОМ-ЦФЛ01-2-_____
№ _____

2 ОСНОВНЫЕ ТЕХНИЧЕСКИЕ ДАННЫЕ

2.1 Номинальная мощность излучения, не менее	минус 4 дБм
2.2 Порог чувствительности, не более	минус 20 дБм
2.3 Рабочая длина волны излучения	(1310 ± 50) нм
2.4 Тип световода	градиентный 50 мкм
2.5 Номинальный темп приема/передачи (с учетом кодировки Fibre Channel)	1,0625 ГБод
2.6 Входной и выходной перепад уровней совместим с (см. упрощенную схему модуля – рис.1)	ELC, PECL, LVPECL
2.7 Напряжение питания постоянного тока	3,3 В ± 10%
2.8 Максимальный ток потребления	160 мА
2.9 Габаритные размеры модуля (без учета оптического вывода)	(22,0 x 44,0 x 12,0) мм
2.10 Назначение выводов – см. рис.2	
2.11 Рабочий температурный диапазон	от минус 60°C до +60 °C
2.12 Допустимый минимальный радиус изгиба световода, не менее	20 мм
2.13 Корпус модуля ПРПОМ является экраном и требует заземления	

3 РЕСУРСЫ, СРОКИ СЛУЖБЫ И СРОКИ ХРАНЕНИЯ

Время непрерывной работы изделия - не менее 12 ч.

Средний срок службы изделия - не менее 12 лет.

Средний срок сохраняемости изделия при хранении в условиях отапливаемых хранилищ, хранилищ с кондиционированием воздуха по ГОСТ В 9.003 в упаковке изготовителя, а также вмонтированных в защищенную аппаратуру или находящихся в защищенном комплекте ЗИП во всех местах хранения - не менее 10 лет.

Рисунок 1 - Упрощенная схема модуля

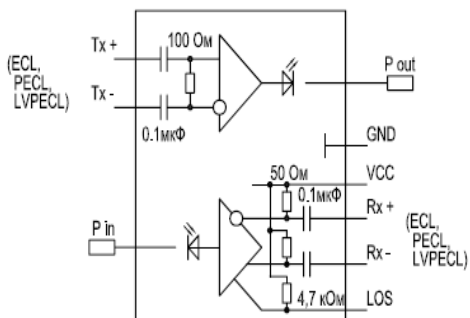
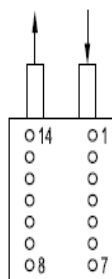


Рисунок 2 - Назначение выводов



- 1 - Rx-
- 2 - Rx+
- 3, 6, 8, 12 - VCC (+3.3 В)
- 4 - LOS
- 5, 7, 10 - GND
- 9 - технолог. вывод
- 11 - технолог. вывод
- 13 - Tx+
- 14 - Tx-

Сведения о содержании драгоценных материалов и цветных металлов

Не предусмотрено

Гарантийные обязательства

Изготовитель гарантирует соответствие качества изделия требованиям действующей технической документации при соблюдении потребителем условий и правил хранения, транспортирования, монтажа и эксплуатации, установленных в ТУ.

Гарантийный срок эксплуатации 2 года в пределах среднего срока службы изделия 12 лет.

Гарантийный срок хранения - 10 лет со дня приемки изделия представителем заказчика.