

**ПРИЕМО-ПЕРЕДАЮЩИЙ ОПТОЭЛЕКТРОННЫЙ  
МОДУЛЬ ПРПОМ-ЦФЛ01-2-\_\_\_\_\_  
КЕФС.468152.003-\_\_\_\_\_**

ЭТИКЕТКА

КЕФС.468152.003 ЭТ

на изделие № \_\_\_\_\_

**1 СВИДЕТЕЛЬСТВО О ПРИЕМКЕ**

Изделие изготовлено и принято в соответствии с действующей  
технической документацией и признано годным для эксплуатации

Начальник ОТК

М. П. \_\_\_\_\_

—

подпись

\_\_\_\_\_

дата

А

Линия отреза при поставке на экспорт

КЕФС. 468152.003 ЭТ

КЕФС. 468152.001 ТУ

Руководитель предприятия

Приемо-передающий  
оптоэлектронный  
модуль  
ПРПОМ-ЦФЛ01-2-\_\_\_\_\_  
№ \_\_\_\_\_

М.П. \_\_\_\_\_

подпись      дата

Начальник ВП МО РФ

М. П.

\_\_\_\_\_

подпись      дата

## 2 ОСНОВНЫЕ ТЕХНИЧЕСКИЕ ДАННЫЕ

2.1 Номинальная мощность излучения, не менее	минус 4 дБм
2.2 Порог чувствительности, не более	минус 20 дБм
2.3 Рабочая длина волны излучения	(1310 ± 50) нм
2.4 Тип световода	градиентный 50 мкм
2.5 Номинальный темп приема/передачи (с учетом кодировки Fibre Channel)	1,0625 ГБод
2.6 Входной и выходной перепад уровней совместим с (см. упрощенную схему модуля – рис.1)	ELC, PECL, LVPECL
2.7 Напряжение питания постоянного тока	3,3 В ± 10%
2.8 Максимальный ток потребления	160 мА
2.9 Габаритные размеры модуля (без учета оптического вывода)	(22,0 x 44,0 x 12,0) мм
2.10 Назначение выводов – см. рис.2	
2.11 Рабочий температурный диапазон	от минус 60°C до +60 °C
2.12 Допустимый минимальный радиус изгиба световода, не менее	20 мм
2.13 Корпус модуля ПРПОМ является экраном и требует заземления	

Рисунок 1 - Упрощенная схема модуля

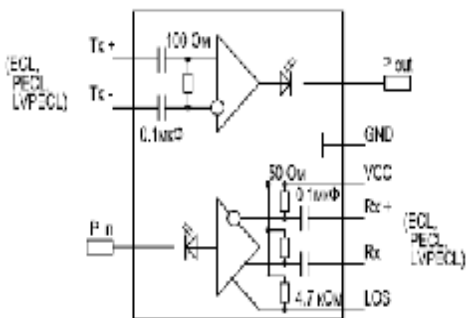
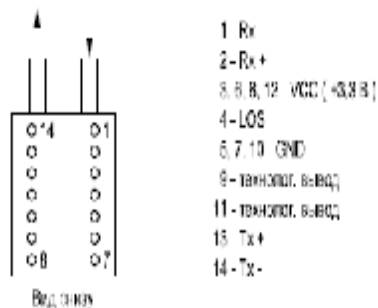


Рисунок 2 - Назначение выводов



Сведения о содержании драгоценных материалов и цветных металлов

Не предусмотрено

## 3 РЕСУРСЫ, СРОКИ СЛУЖБЫ И СРОКИ ХРАНЕНИЯ

Время непрерывной работы изделия - не менее 12 ч.

Средний срок службы изделия - не менее 12 лет.

Средний срок сохраняемости изделия при хранении в условиях отапливаемых хранилищ, хранилищ с кондиционированием воздуха по ГОСТ В 9.003 в упаковке изготовителя, а также вмонтированных в защищенную аппаратуру или находящихся в защищенном комплекте ЗИП во всех местах хранения - не менее 10 лет.

Гарантийные обязательства

Изготовитель гарантирует соответствие качества изделия требованиям действующей технической документации при соблюдении потребителем условий и правил хранения, транспортирования, монтажа и эксплуатации, установленных в ТУ.

Гарантийный срок эксплуатации 2 года в пределах среднего срока службы изделия 12 лет.

Гарантийный срок хранения - 10 лет со дня приемки изделия представителем заказчика.